



SSAS2450R
PRODOTTO RIGENERATO DA Di.Pa.Sport
AMMORTIZZATORE AD ARIA ANTERIORE MERCEDES-BENZ
CLASSE GL (CON ADS)(X164) MERCEDES-BENZ CLASSE ML
(CON AIRMATIC)(W164)



AVVERTENZA: *Il sistema di sospensione ad aria è pressurizzato (fino a 10 bar o 150 lbf/in). Verificare che la pressione sia stata scaricata e scollegare l'alimentazione al sistema di sospensione ad aria prima dello smontaggio. Evitare l'introduzione di sporcizia e grasso all'interno del sistema. Indossare sempre dispositivi di protezione per mani, orecchie e occhi quando si interviene sul sistema di sospensione ad aria.*



SSAS2450R
PRODOTTO RIGENERATO DA Di.Pa.Sport
AMMORTIZZATORE AD ARIA ANTERIORE MERCEDES-BENZ
CLASSE GL (CON ADS)(X164) MERCEDES-BENZ CLASSE ML
(CON AIRMATIC)(W164)

INFORMAZIONI DI CARATTERE GENERALE:

- Non immagazzinare a temperature inferiori a -15°C (5°F) e superiori a 50°C (122°F).
- Prestare attenzione a non danneggiare tubazioni e cavi.
- La rimozione e l'installazione devono essere eseguiti da personale adeguatamente qualificato.
- Utilizzare il software diagnostico del costruttore del veicolo.

ATTENZIONE: *Interventi non conformi alle istruzioni o eseguiti in sequenza diversa da quella indicata possono provocare danni al veicolo ed al sistema di sospensione ad aria.*



Per evitare possibili cortocircuiti durante l'intervento su componenti elettrici, consultare le istruzioni del libretto di uso e manutenzione del veicolo per lo stacco della batteria.



Fare riferimento al libretto di uso e manutenzione del veicolo, al manuale di manutenzione, o rivolgersi al concessionario, per individuare l'ubicazione dei punti di sollevamento con martinetto sul veicolo e per le altre istruzioni di sicurezza e manutenzione. Non devono in alcun caso essere eseguiti interventi al di sotto del veicolo se questo non è supportato in modo idoneo; in caso contrario esiste il rischio di lesioni gravi e letali.

RIMOZIONE DELL'AMMORTIZZATORE AD ARIA

1. POSIZIONARE IL VOLANTE IN POSIZIONE DI MARCIA RETTILINEA.
2. SOLLEVARE IL VEICOLO.
3. SMONTARE LA RUOTA ANTERIORE.
4. SCOLLEGARE IL COLLEGAMENTO DELLA BARRA STABILIZZATRICE. (FIGURA 1)



FIGURA 1



SSAS2450R
PRODOTTO RIGENERATO DA Di.Pa.Sport
AMMORTIZZATORE AD ARIA ANTERIORE MERCEDES-BENZ
CLASSE GL (CON ADS)(X164) MERCEDES-BENZ CLASSE ML
(CON AIRMATIC)(W164)

5. RIMUOVERE IL DADO DAL GIUNTO A SFERA E SEPARARLO DAL COMPLESSIVO DEL FUSELLO. (FIGURE 2, 3)

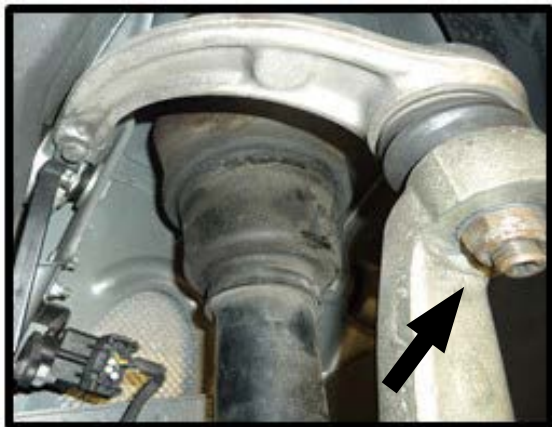


FIGURA 2



FIGURA 3

6. TAGLIARE I FERMACAVO CHE FISSANO IL SUPPORTO CABLAGGIO, QUINDI RIMUOVERE IL SUPPORTO CABLAGGIO DALL'AMMORTIZZATORE. (FIGURA 4)



FIGURA 4

7. SCOLLEGARE LA TUBAZIONE DELL'ARIA SVITANDO IL RACCORDO IN OTTONE DAL SUPPORTO SUPERIORE DELL'AMMORTIZZATORE. (FIGURA 5)



FIGURA 5



SSAS2450R
PRODOTTO RIGENERATO DA Di.Pa.Sport
AMMORTIZZATORE AD ARIA ANTERIORE MERCEDES-BENZ
CLASSE GL (CON ADS)(X164) MERCEDES-BENZ CLASSE ML
(CON AIRMATIC)(W164)

8. RIMUOVERE I TRE (3) DADI FLANGIATI DEL SUPPORTO SUPERIORE. (FIGURA 6)

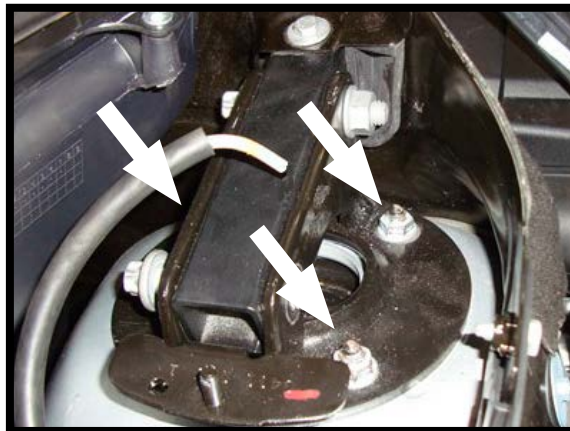


FIGURA 6

9. RIMUOVERE IL DADO DEL SUPPORTO INFERIORE DELL'AMMORTIZZATORE ED IL BULLONE, QUINDI SMONTARE L'AMMORTIZZATORE DAL VEICOLO. (FIGURA 7)



FIGURA 7

INSTALLAZIONE DELL'AMMORTIZZATORE AD ARIA



Durante la sequenza di installazione, serrare tutti i dadi e le viti secondo le specifiche indicate dal costruttore.



Non staccare il raccordo dell'aria dall'ammortizzatore. Questo potrebbe causare danni e/o l'annullamento della garanzia. Staccare la spina di trasporto bianca dal raccordo dell'aria nuovo e montare la tubazione dell'aria inserendola a fondo nella sede.



SSAS2450R
PRODOTTO RIGENERATO DA Di.Pa.Sport
AMMORTIZZATORE AD ARIA ANTERIORE MERCEDES-BENZ
CLASSE GL (CON ADS)(X164) MERCEDES-BENZ CLASSE ML
(CON AIRMATIC)(W164)

1. INSTALLARE L'AMMORTIZZATORE SOSTITUTIVO SUL VEICOLO MANTENENDO L'ORIENTAMENTO DEL PARTICOLARE SMONTATO. (FIGURA 8)



FIGURA 8

2. INSTALLARE IL BULLONE DEL SUPPORTO INFERIORE DELL'AMMORTIZZATO ED IL DADO. SERRARE SECONDO LE SPECIFICHE DEL COSTRUTTORE. (FIGURE 9, 10)

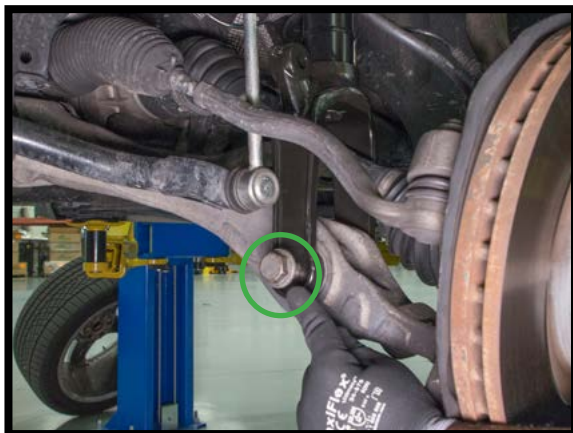


FIGURA 9

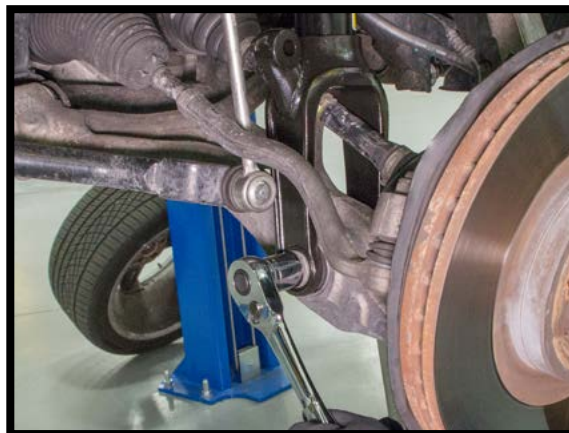


FIGURA 10

3. RICOLLEGARE IL COMPLESSIVO DEL FUSELLO ED INSTALLARE IL DADO SUL GIUNTO A SFERA. SERRARE SECONDO LE SPECIFICHE DEL COSTRUTTORE. (FIGURE 11, 12)



FIGURA 11



FIGURA 12



SSAS2450R
PRODOTTO RIGENERATO DA Di.Pa.Sport
AMMORTIZZATORE AD ARIA ANTERIORE MERCEDES-BENZ
CLASSE GL (CON ADS)(X164) MERCEDES-BENZ CLASSE ML
(CON AIRMATIC)(W164)

NOTA:

questi prodotti sono spediti con un meccanismo di bloccaggio da trasporto tra il soffietto ad aria e l'ammortizzatore. È possibile lasciare il meccanismo di bloccaggio da trasporto sull'ammortizzatore. Se si sceglie di rimuoverlo, ciò deve avvenire solo al termine del montaggio e dopo il riempimento del soffietto ad aria; in caso contrario, la tenuta tra il soffietto ad aria e l'ammortizzatore potrebbe venire meno.

4. UTILIZZANDO IL FERMACAVO FORNITO, ASSICURARE IL SUPPORTO DEL CABLAGGIO ALL'AMMORTIZZATORE. (FIGURE 13, 14)



FIGURA 13



FIGURA 14

5. UTILIZZANDO LA MINUTERIA MECCANICA FORNITA, MONTARE E SERRARE I DADI DI FISSAGGIO SUPERIORI SECONDO LE SPECIFICHE DEL COSTRUTTORE. (FIGURA 15)



FIGURA 15



SSAS2450R
PRODOTTO RIGENERATO DA Di.Pa.Sport
AMMORTIZZATORE AD ARIA ANTERIORE MERCEDES-BENZ
CLASSE GL (CON ADS)(X164) MERCEDES-BENZ CLASSE ML
(CON AIRMATIC)(W164)

6. SCOLLEGARE IL RACCORDO DELLA TUBAZIONE DELL'ARIA. A QUESTO SCOPO, RIMUOVERE L'ANELLO METALLICO PER FAR FUORIUSCIRE LA PARTE RESTANTE DEL RACCORDO DALLA TUBAZIONE. (FIGURA 16)



FIGURA 16

7. ESTRARRE LA SPINA DI TRASPORTO DI PLASTICA DAL RACCORDO DI INGRESSO ARIA, INSERIRE LA TUBAZIONE DELL'ARIA FINO A CHE SI ARRESTI IN POSIZIONE (SE INSERITA CORRETTAMENTE, LA TUBAZIONE NON ESCE DALLA SEDE). (FIGURA 17)

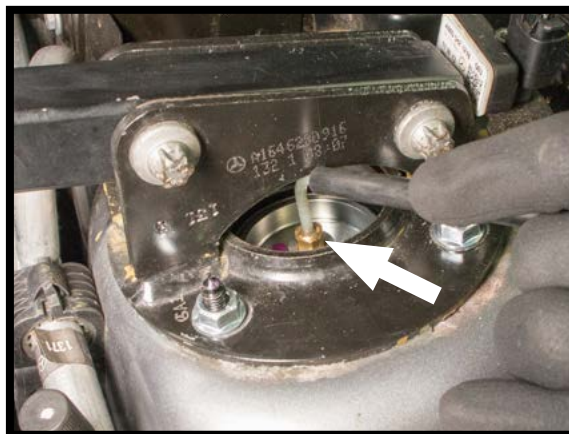


FIGURA 17

8. L'INSTALLAZIONE È TERMINATA.